

Checkliste Dichtheitsprüfung

Die Räume mit Zugängen zu den Leitungen müssen an dem Tag der Untersuchung zugänglich sein. Bitte informieren Sie diesbezüglich die betroffenen Mieter. Markieren Sie bitte, falls vorhanden, die Zugänge im Grundriss-/Kellerplan. Wenn Bilder vorhanden sind, senden Sie uns diese gerne per E-Mail.

Bauvorhaben: _____

Leitungslänge: _____

Auftraggeber:
Firma/Eigentümer: _____
Straße, Hausnummer: _____
PLZ, Ort: _____

Telefonnummer: _____
Ansprechpartner: _____
E-Mail: _____
Mitgliedsnr.: _____

Mitglied Haus und Grund: ja nein

Informationen über Gegebenheiten

Beigelegte Unterlagen:

Grundrissplan (o. Katasterplan)
Kellerplan
Bilder

Wasserart:

Regenwasser
Schmutzwasser
Mischwasser

Gibt es Parkmöglichkeiten? ja nein

(Sollte dies nicht der Fall sein, wird eine Halteverbotszone beauftragt)

Gibt es Übergangsschächte? ja nein

(außerhalb des Gebäudes)

Gibt es Revisionsschächte? ja nein

(innerhalb des Gebäudes)

Ist das Gebäude unterkellert?

kein Keller vorhanden
Vollkeller vorhanden
Teilkeller vorhanden
Kriechkeller

Wohnkeller/Souterrain
Fallstränge vorhanden
Revisionsöffnungen vorhanden
Hochsiel vorhanden

Anlass der Untersuchung:

DIN 1986-30
Feuchtigkeit

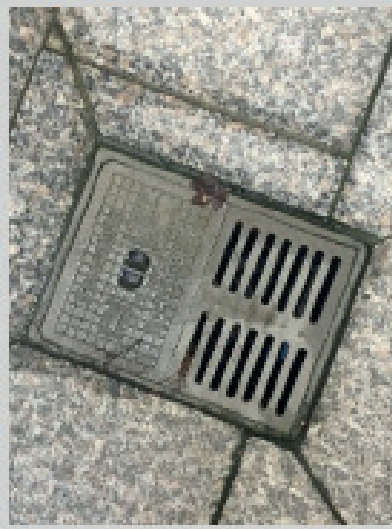
Umbau
Wasserschutzgebiet

Sanierungsumfang: komplettes System Teilstrecken

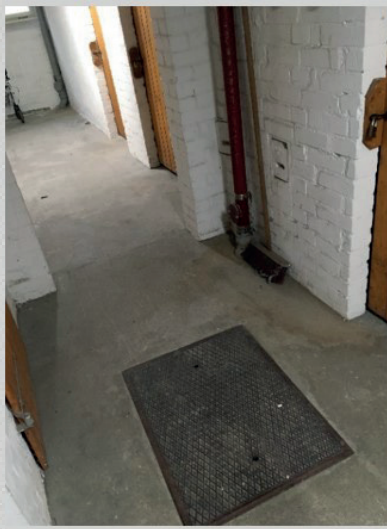
Bemerkungen/Ansprechpartner vor Ort

Erläuternde Bilder

Auf der Vorderseite genannte mögliche Abwasserleitungen in Haushalten möchten wir Ihnen gerne zur Hilfe einmal verbildlichen.
Diese Seite bitte nicht einscannen und an uns zurückschicken. Sie dient nur zu Verständniszwecken.



Bodeneinlauf (BE)



Revisionschacht (RS)



Übergangsschacht (S)



Falleitung (FL)



FL mit Revisionsöffnung



Hochselleitung (HS)



Hochselleitung(HS)